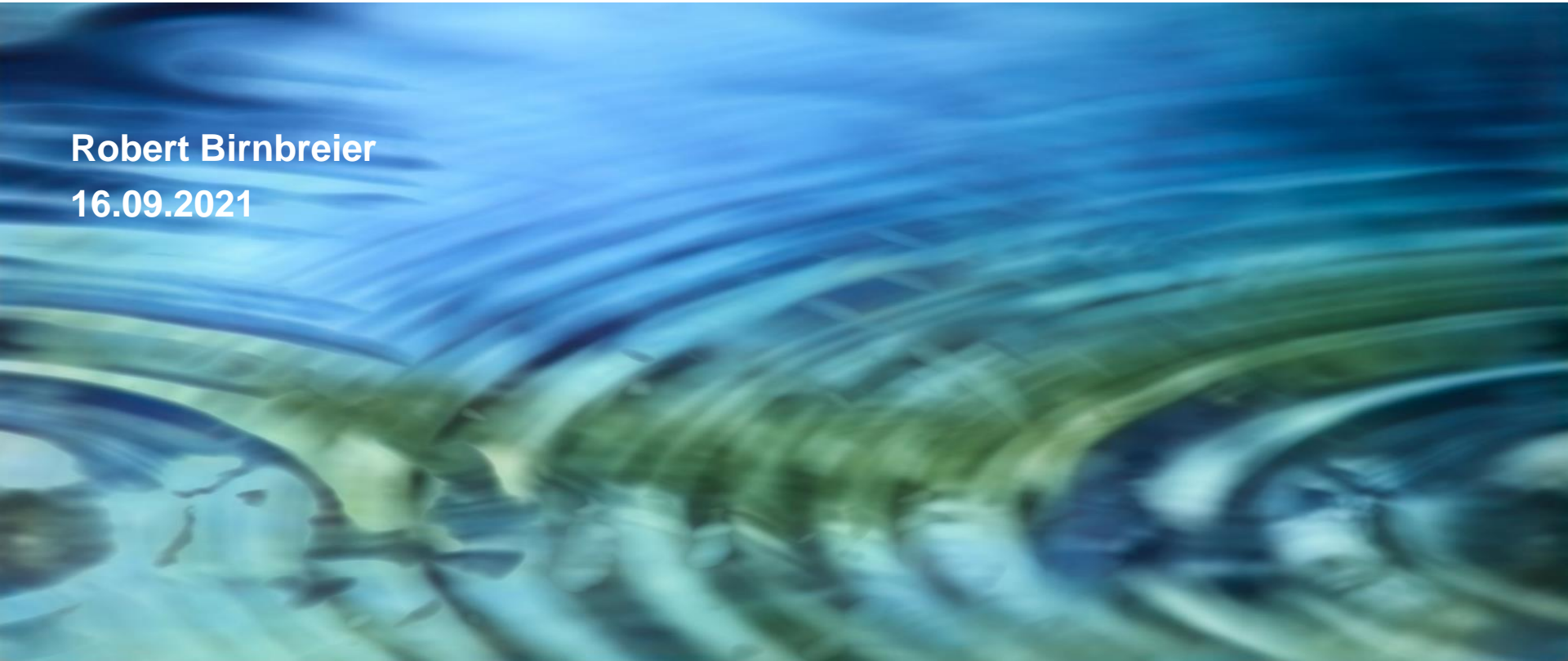


# Siedlungsentwässerung (SE)

## Ein Umdenken ist nötig!

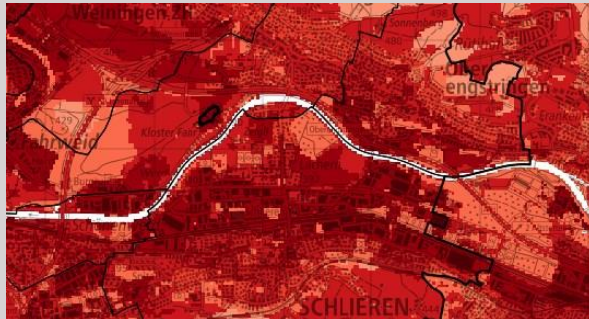
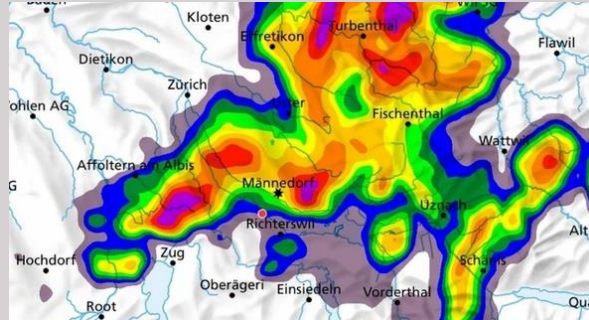
Robert Birnbreier

16.09.2021



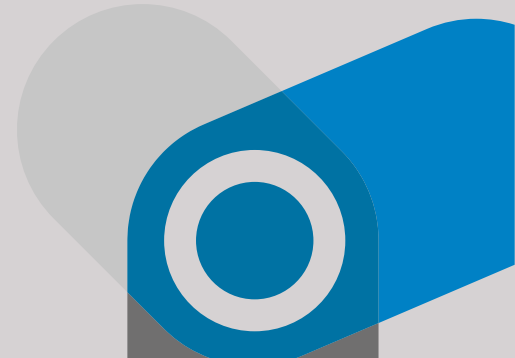
# Unwetter und Hitze

**BESORGNISERREGEND**



Die ACHT GRAD OST AG hat Lösungen,  
mit uns wird die Siedlungsentwässerung

**NATURNAH KLIMAROBUST SMART DIGITAL**

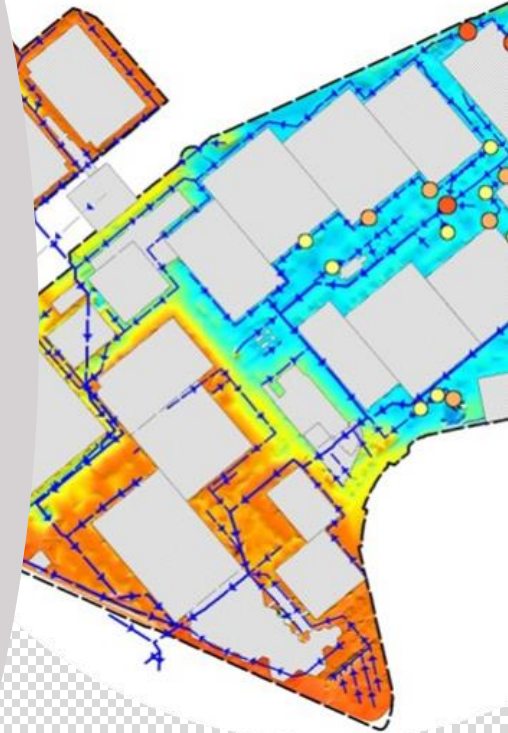


# SE - NATURNAH KLIMAROBUST

- Weitgehender Verzicht auf die Ableitung von Regenwasser (RW)
  - RW zurückhalten, versickern, verdunsten, nutzen  
→ bei Liegenschaften und allen Strassen
- Dächer, Fassaden, Plätze begrünen, urbanen Raum verschatten
- Regenwasser oberflächlich ableiten → Höhengewinn
- Rückbau der Versiegelung, Brechen der Abflussspitzen
- Wasser wird zum positiven Erlebnis



- Abbildung der Realität in Abflussmodellen
- Durchführung von Berechnungen unter Einbeziehung der Gewässer, des Oberflächenabflusses und der Kanalisation
- Entwickeln von geeigneten, übergeordneten Massnahmen zur Schadenminimierung bei Extremregenereignissen



# SE - SMART

- Wir haben Informationen/Daten zur Funktion der Siedlungsentwässerung (Sensoren im Netz – für Regendaten, Füllstände, Entlastungsverhalten, Abfluss, Frachten, ...)
  - Werten diese aus und nutzen die Daten
  - Optimieren das System durch Kombination der Informationen
  - Koppelung mit Berechnungsmodellen  
→ Vorhersagen, Alarmierung von/vor Extremereignissen
- **aktive, simulationsgesteuerte Kanalnetzbewirtschaftung**

## SMART CITY

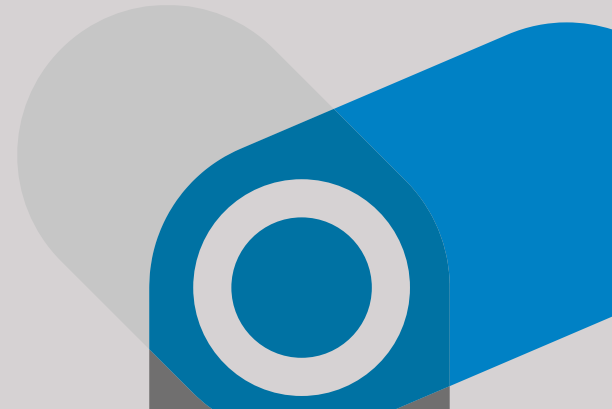


- Alle für die SE benötigten Daten digital verfügbar in guter Qualität
- Standarddatenmodelle, Schnittstellen
- Nutzen bei der täglichen Arbeit, mehr Effizienz
- Weniger Fehleranfälligkeiten, Planungssicherheit



# Was braucht es?

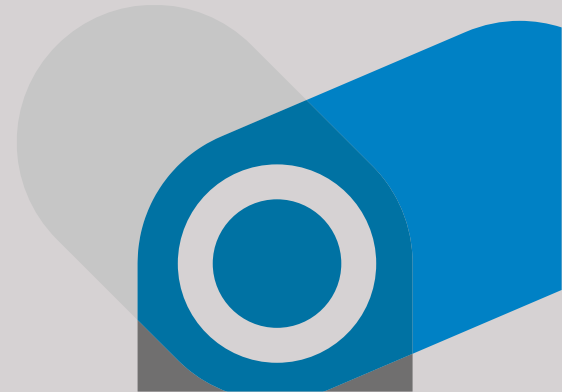
- Einsicht, Begeisterung, Umdenken
- Ideen, Forschung, Information, Sensibilisierung, Überzeugung, Weiterbildung
- Neue Lösungen für die SE, neue Anlagentypen
- Die Zusammenarbeit verschiedener Spezialisten (Planer, Architekten, Ingenieure SE, Landschaftsplaner, Betrieb und Unterhalt, Verwaltung)
- Neue Dimensionierungsrichtlinien
- Anpassung der geltenden Gesetze und Richtlinien
  
- **MEHR MUT, WENIGER PERFEKTION**





# Vorteile

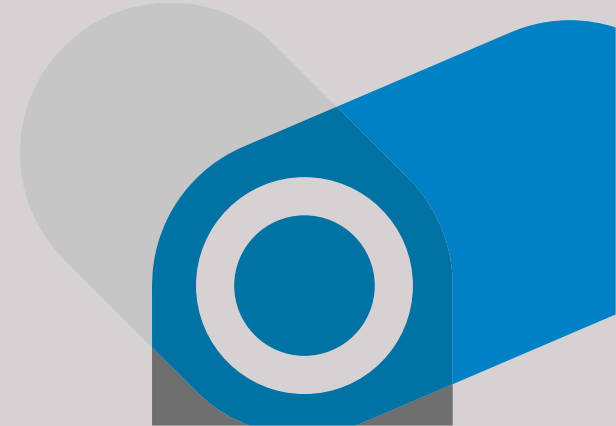
- Bedeutende Verbesserung des Gewässerschutzes
- Mehr Lebensqualität
- Rückgang der Überschwemmungen und Rückstauereignisse
- Kennen der Gesamtfunktion der SE
- Verbesserung des Mikroklimas
- Grundwasseranreicherung
- Biodiversität
- Massnahmen verbessern Probleme mit Niederschlag und Hitze
- Kostenreduktion
- Aufwertung des urbanen Raumes
- Einfacher Zugang zu aktuellen Daten über die Karte, mehr Effizienz
- Planungssicherheit



# SE – Ein Gemeinschaftsprojekt

## Beschreiten wir gemeinsam den Weg!

Jeder noch so kleine Schritt in die richtige Richtung hilft und kann Grosses bewirken.



# Willkommen in der Zukunft



# Kontaktinformationen



## SBU AG

Blumenfeldstrasse 15  
9403 Goldach  
T +41 71 544 32 32

goldach@sbu.ch  
sbu.ch

## Kontakt

Robert.Birnbreier@sbu.ch  
D +41 71 544 32 33

