



**GemDat** Bau spielend einfach

Ein Paukenschlag für die Bauverwaltung. Intuitive Bedienung, übersichtliche Benutzeroberfläche und neueste Technologie.

Kloten, 26. Mai 2015  
Josef Zihlmann



## GemDat Informatik AG

Unsere Identität



- > Geschäftssitz in St. Gallen, ca. 40 Mitarbeitende inkl. 3 Auszubildende
- > Expertenwissen und Softwarelösungen rund um Gebäude & Grundstück
- > Seit über 25 Jahren erfolgreich für die öffentliche Verwaltung tätig
- > Unterstützung für über 2'000 AnwenderInnen
- > Register für über 40% der Schweizer Grundeigentümer



Seite 2

## GemDat Informatik AG

### Unsere Vision



Wir vereinfachen die Arbeitsabläufe im ganzen Lebenszyklus von Gebäude und Grundstück unter Einbezug aller Akteure.



Seite 3

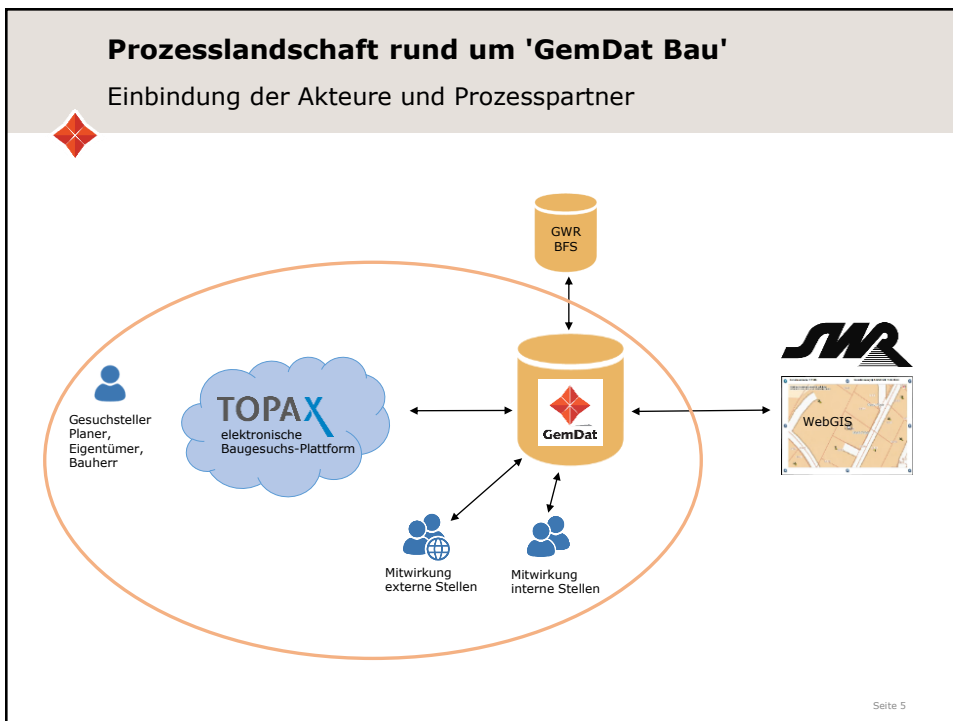
## GemDat Informatik AG

### Unsere Geschäftsbereiche



GemDat Bau	GemDat Versicherung	GemDat Objektsteuer
 TG AI OW NW ZG SH SZ FL > 200 Gemeinden	 GR ZH LU ZG AR SH SO BL	 GR SH SZ GL OW NW LU BS AI UR
Bauverwaltung Baudepartement Fachstellen	Gebäudeversicherung	Steuerverwaltung

Seite 4



## Topax – Elektronische Baugesuchs-Plattform

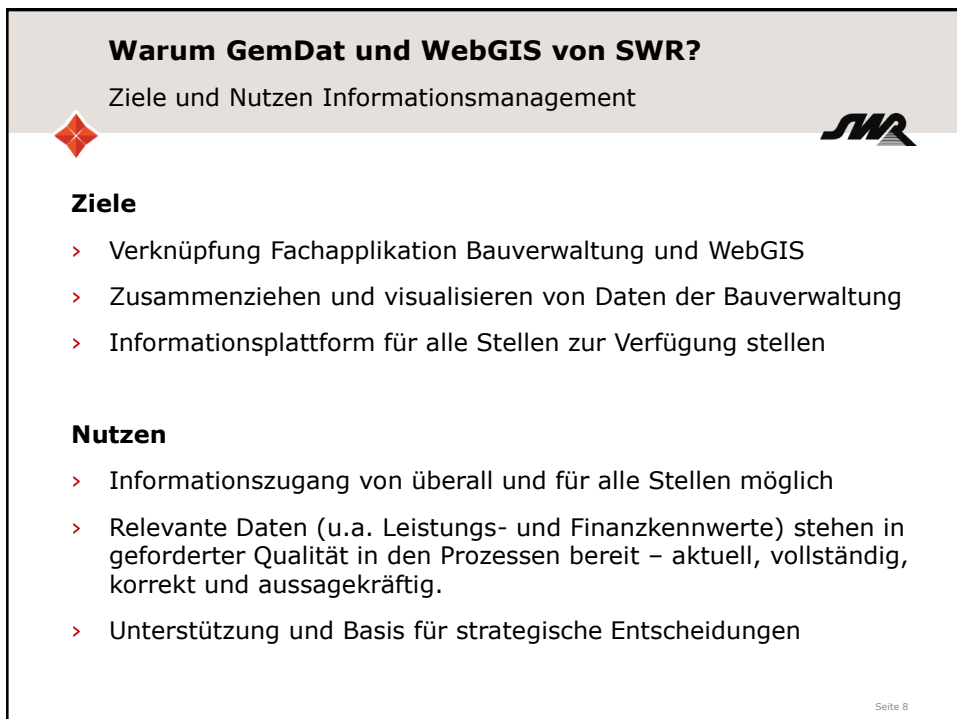
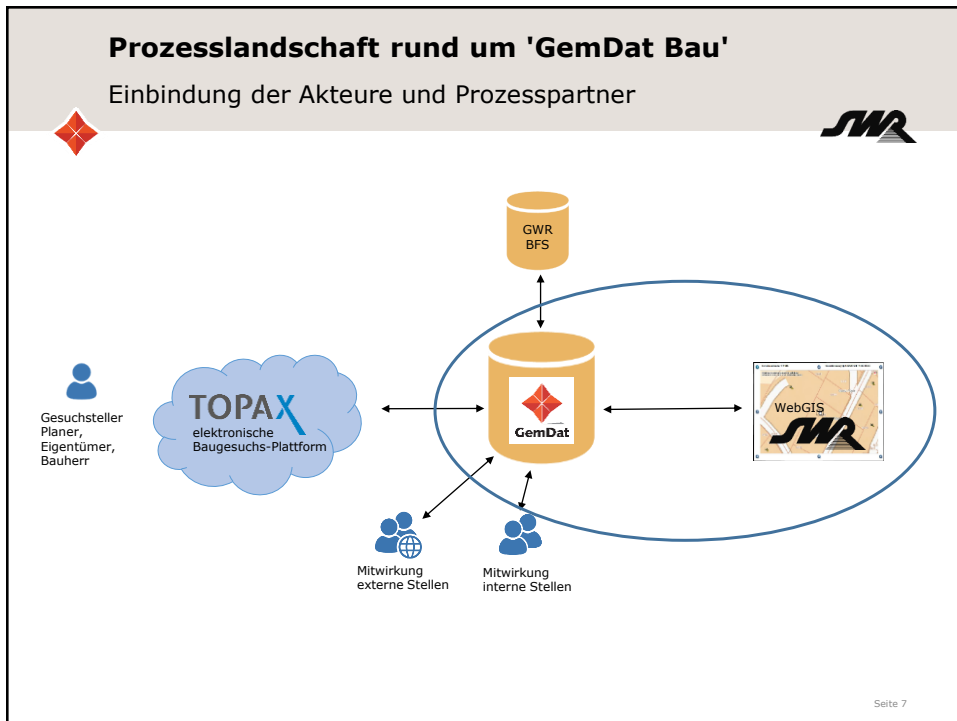
### Einbindung WebGIS

The screenshot shows the 'Topax' web application interface. The main heading is 'Grundstück wählen' (Select Plot). On the left, there is a sidebar with a progress indicator showing steps: 1. Grundstück wählen (selected), 2. Beteiligte erfassen, 3. Baugesuch erstellen, and 4. Dokumente bearbeiten. Below this is a 'Baugesuch erreichen' button and contact information for 'ZUSTÄNDIGE BAUVERWALTUNG Wülchingen'. The main content area shows a search for 'Grundbuch: 1455' and 'Gemeinde: Wülchingen'. A 'Daten anfragen' button and a 'GIS Schauffrauen öffnen' button are visible. Below the search, there is a note: 'Bei mehreren Grundstücken geben Sie das massgebende Grundstück an.' A map shows a selected plot (1455) with a red outline. To the right of the map, a data table provides details for the selected plot:

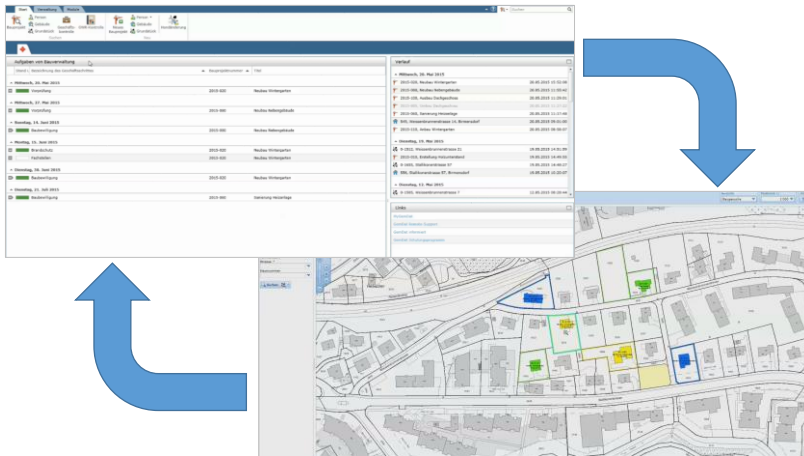
Eigentümer:	Nutzungszone:
Strasse:	Wohnzone 3
Flurname:	Fläche:
Hofacker	1410m²

At the bottom, a yellow warning box states: 'Die Daten der Eigentümer stammen aus dem Grundbuch und sind allenfalls nicht aktuell. Im nächsten Schritt können Sie die Daten für Ihr Baugesuch anpassen. Für Änderungen im Grundbuch melden Sie sich bitte direkt beim Grundbuch.'

Seite 6



## GemDat Bau mit Integration ins WebGIS



Seite 9

## So profitieren Sie

Verlinkung von 'GemDat Bau' mit WebGIS von SWR



### Bauverwaltung, Kanzlei, weitere Fachstellen der Gemeinde und Behördenmitglieder

- > Webbasierte und intuitiv zu bedienende Bauverwaltungslösung mit Objektregister und GWR-Anbindung
  - > Gebäude, Grundstücke, Personen, Bauprojekte
- > Direkte Verknüpfung von GemDat Objekten mit dem WebGIS
  - > Einfacher und schneller Informationsabruf für alle GIS-Benutzer
- > Wichtige Daten aus dem Objektregister GemDat werden im WebGIS übersichtlich visualisiert.
  - > Gesamtübersicht aktiver Baugesuche und Bewilligungsverfahren

Seite 10

## So schön kann die Arbeit mit GemDat und WebGIS sein



**Fragen? Oder sprechen Sie mich beim Apéro an.**

Josef Zihlmann  
Beratung und Verkauf

GemDat Informatik AG  
Bahnhofstrasse 6  
9000 St. Gallen  
071 560 90 5  
josef.zihlmann@gemdat.ch



Seite 11